



Mon carnet d'exploration

L'outil indispensable pour une visite en famille !

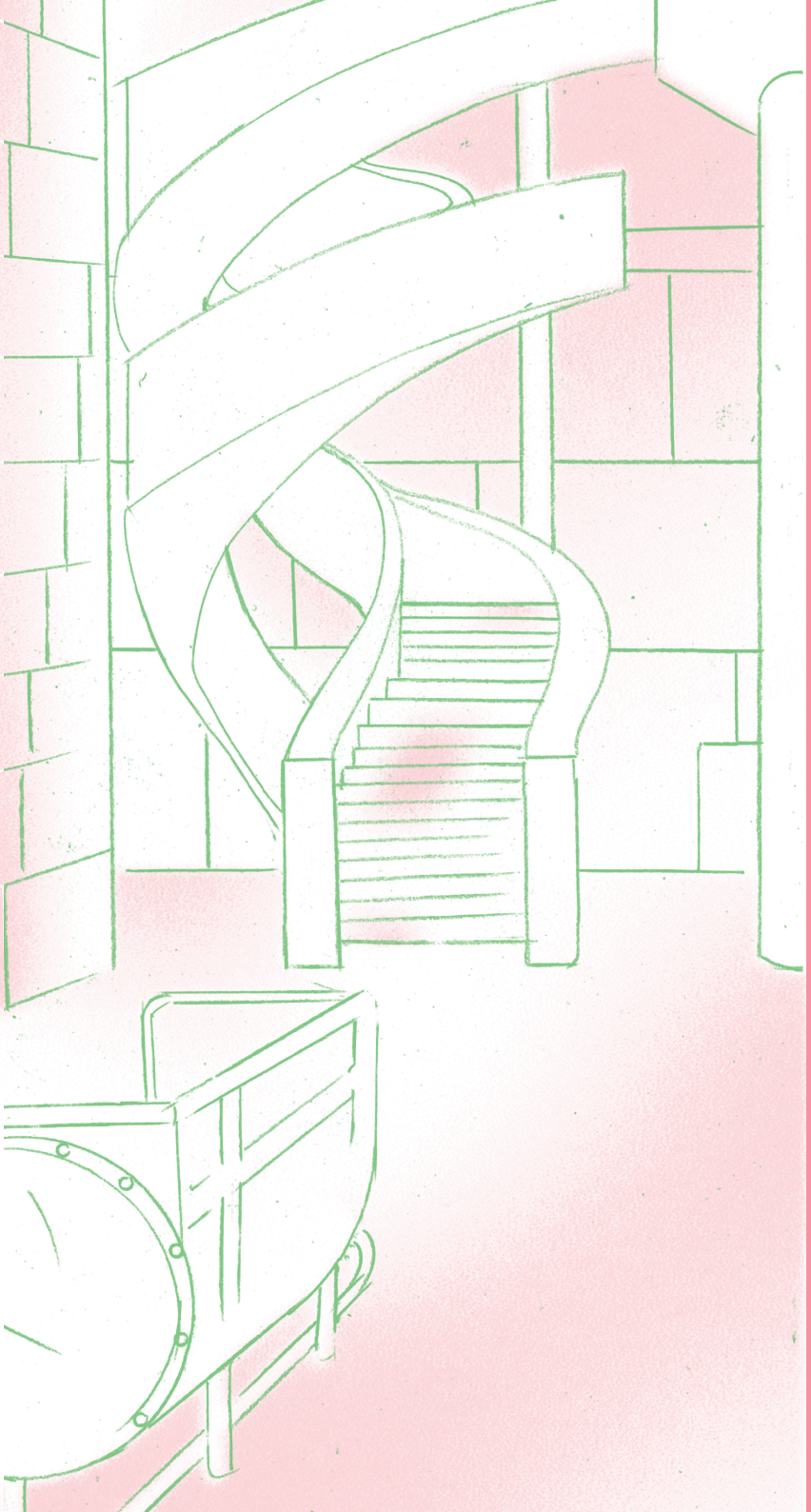


L U M A
A R L E S

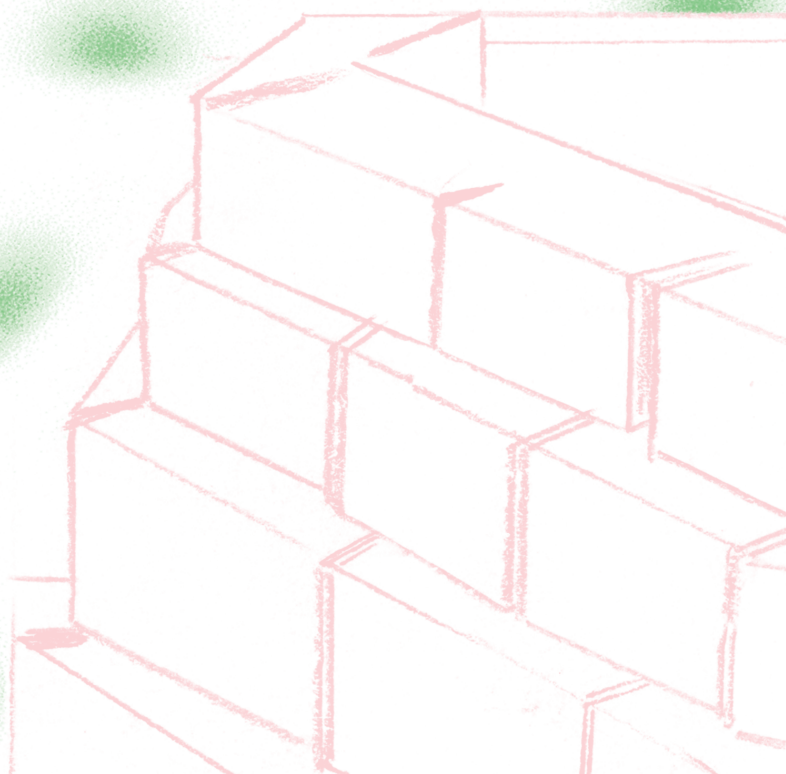
Ce carnet d'exploration appartient à :

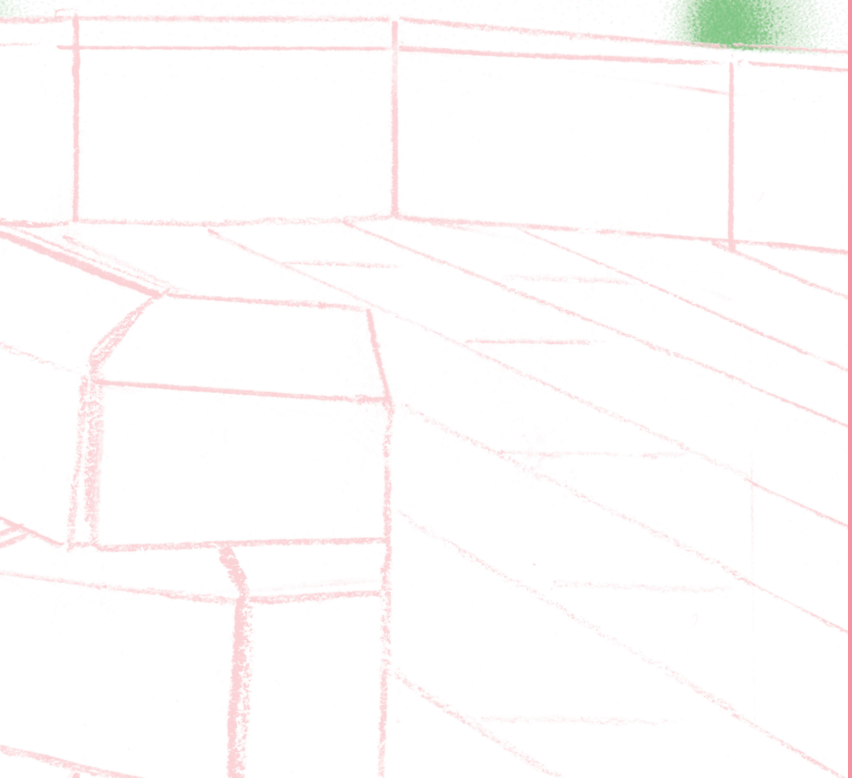


**Coucou, je suis Lumio,
je serai ton compagnon
de visite dans ta découverte
de LUMA Arles.**



À toi d'imaginer ton paysage !

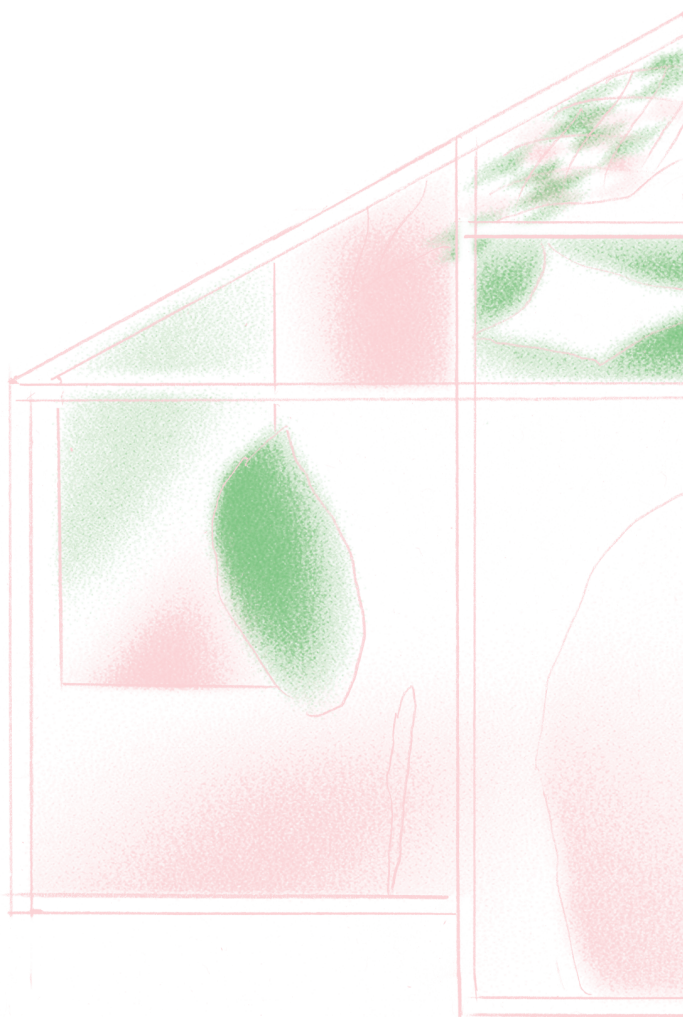




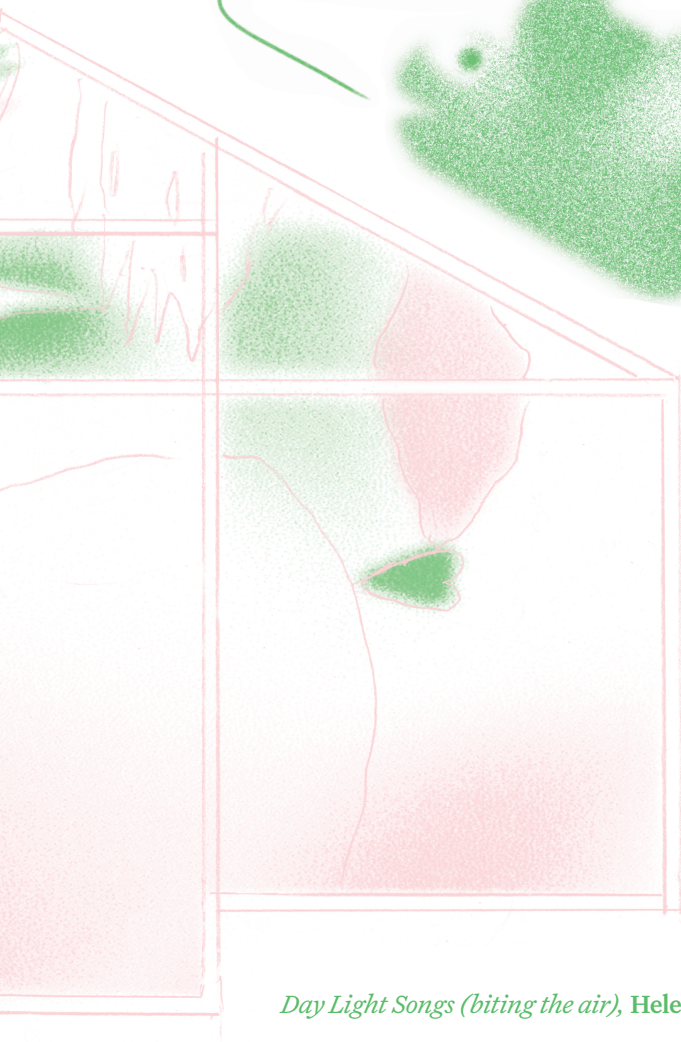
Ça grouille dans La Tour

Dans La Tour, l'artiste Helen Marten a créé un vitrail coloré qui joue avec la lumière du jour.

Une fois dans les escaliers, approche-toi de l'œuvre pour y retrouver les insectes cachés. À ton tour d'imaginer tes insectes sur ce dessin !



Une œuvre d'art,
c'est comme une
fenêtre à travers
laquelle on peut
voir le monde



3 p'tits tours et puis ...

*** Dans La Tour, Niveau 2

Dessine un ✓ à côté de ce que tu ressens après avoir fait les toboggans. Demande aux personnes qui t'accompagnent ce qu'elles aussi ont ressenti.

- “J’ai la tête qui tourne.”
- “J’ai le ventre tout bizarre.”
- “Je me sens de meilleure humeur.”
- “J’ai bien rigolé.”
- “J’ai eu un peu peur.”
- “Je me sens courageux.”
- “Je ne le referai pas de si tôt.”

Maintenant
je vois double !

Une petite faim ?

*** Dans La Tour, Niveau 2

Trouve une œuvre que tu voudrais manger.
Imagine-la fondre sur ta langue.

Quel goût a-t-elle ?

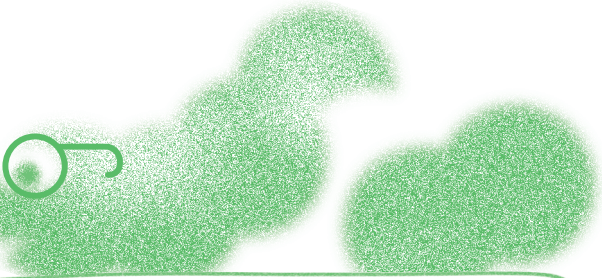


.....

.....

.....

.....



Un matériau étonnant encadre les ascenseurs à tous les étages de La Tour. Pourras-tu deviner de quoi sont faits ces carreaux ?

.....

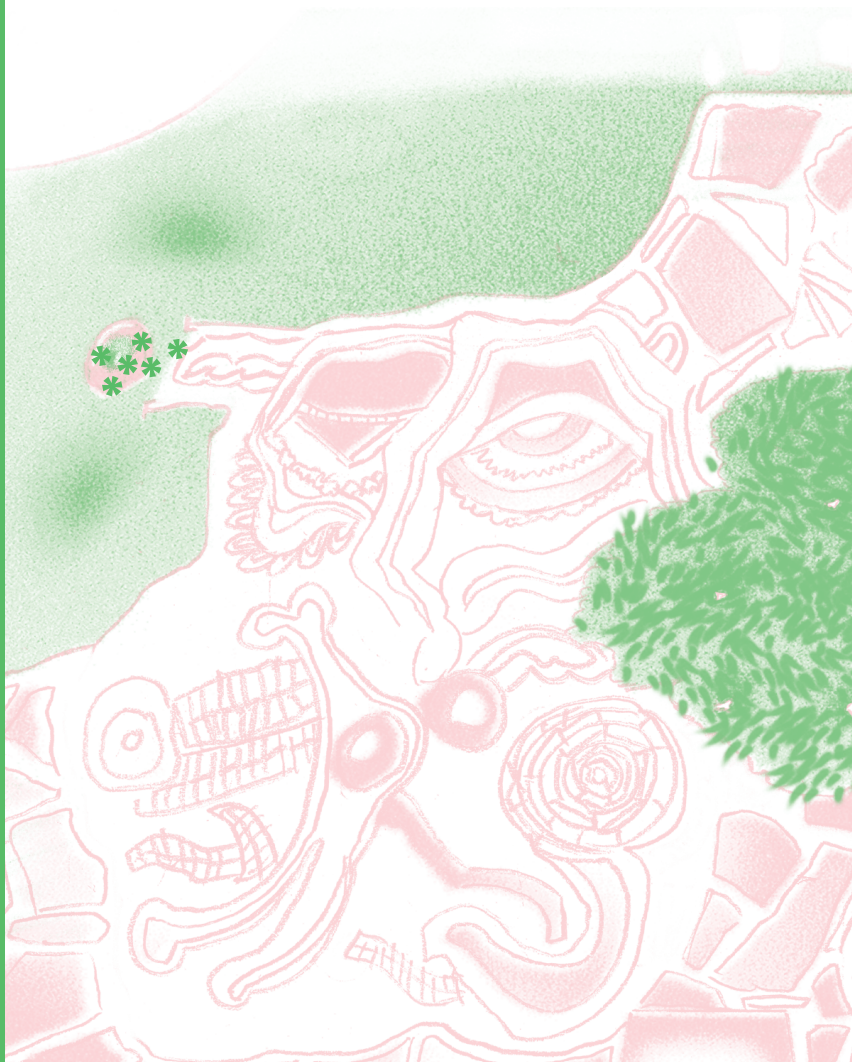
.....

.....

Envole-toi vers l'art !

Si tu vas te balader vers le Café du Parc, tu pourras marcher sur une œuvre d'art ! Cette mosaïque de Kerstin Brätsch a été conçue comme « une peinture qui regarde le ciel ».

Lumio s'est retrouvé coincé à l'intérieur de la mosaïque, mais il souhaite retrouver la pelouse. Envole-toi et aide-le à retrouver son chemin vers les points * * * * !

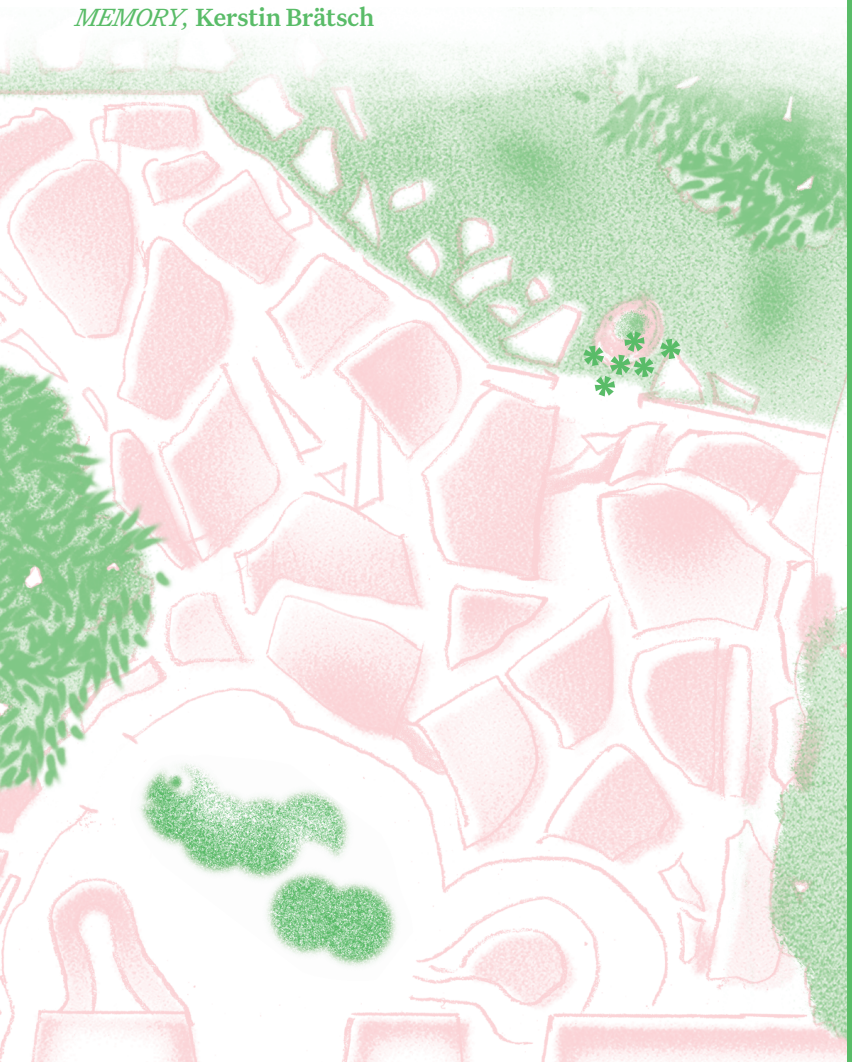


Au Café du Parc



En te baladant, tu verras peut-être des petites maisons de bois accrochées aux arbres. Il s'agit de nichoirs pour aider les oiseaux et les chauves-souris à s'installer. Chacun est habité par une espèce précise.

MEMORY, Kerstin Brätsch



Drôle de sculpture

*** Dans le parc paysager

Tu peux tourner autour de la sculpture géante imaginée par l'artiste Franz West pour la découvrir en entier.

Le mistral – un vent très puissant – a fait tomber l'œuvre en soufflant trop fort ! Choisis ton point de vue préféré et essaie de la recomposer.



Krauses Gekröse, Franz West

Deviens détective de plantes

Autour de toi tu peux observer des espèces typiques des Alpilles : pins parasols, arbousiers, chênes verts, euphorbes, ciste... ou encore romarin.

Maintenant, monte en haut de la grande pelouse au fond du parc, tu auras une vue splendide sur l'ensemble du Parc des Ateliers.

Deux intrus, que tu ne verras pas dans le parc, se sont glissés parmi ces plantes.
Sauras-tu les retrouver ?



palmier



saule pleureur



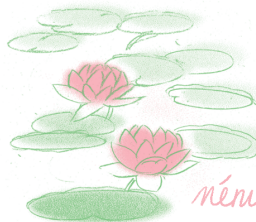
cactus



pin parasol



romarin

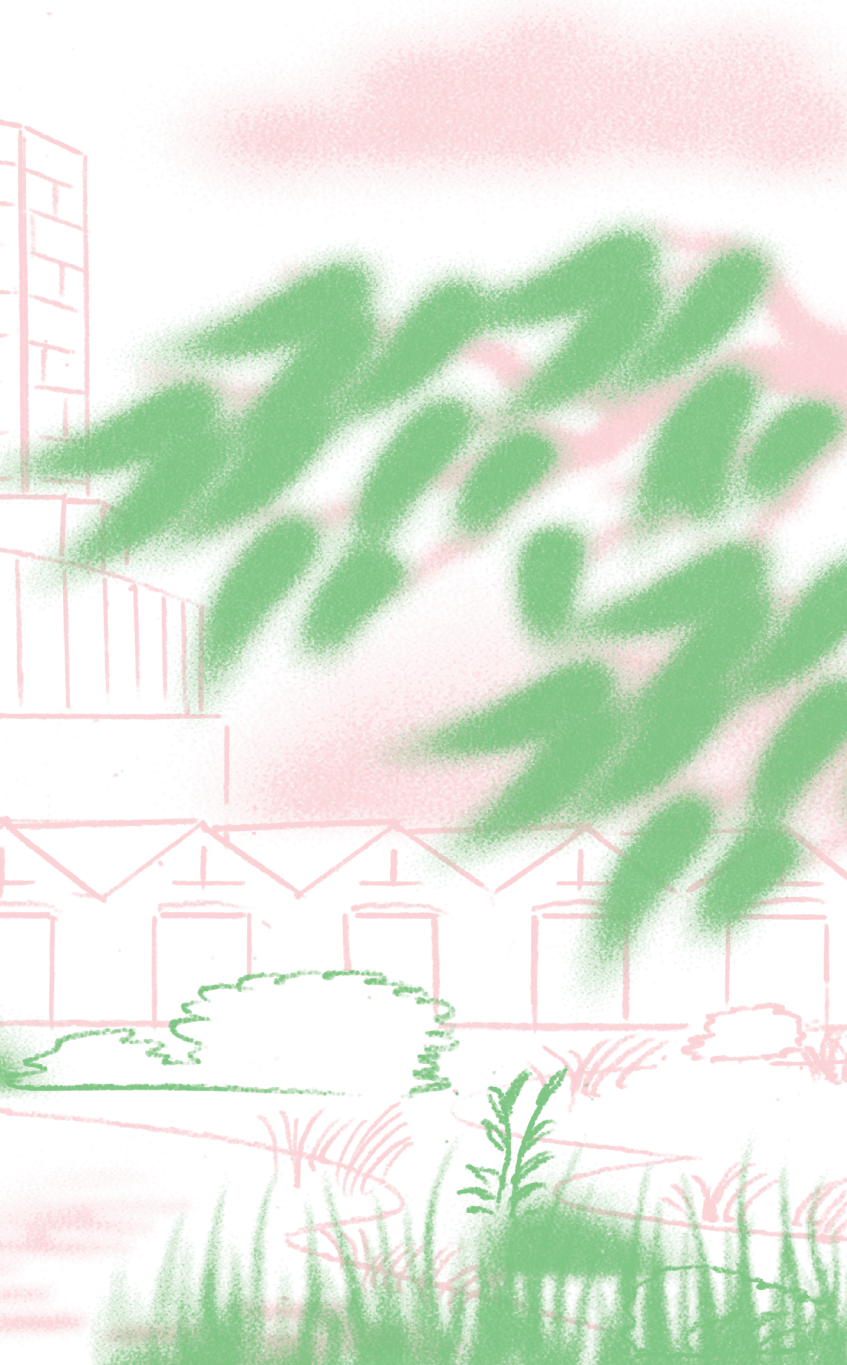


nénuphars

Qui vois-tu se balader ?

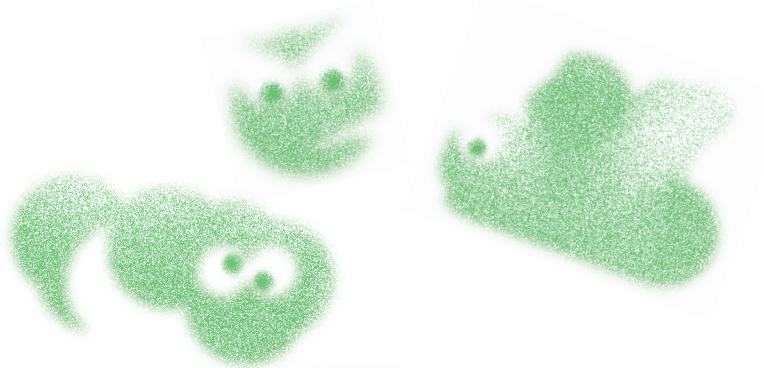


Dessine des animaux qui pourraient
habiter dans le Parc ou sur La Tour.



Vice et Vers'art

Cite une œuvre d'art que tu as vue à LUMA Arles que tu pourrais associer à chaque émotion :



La joie

La tristesse

La colère

La peur

La surprise

Un musée rien qu'à toi !

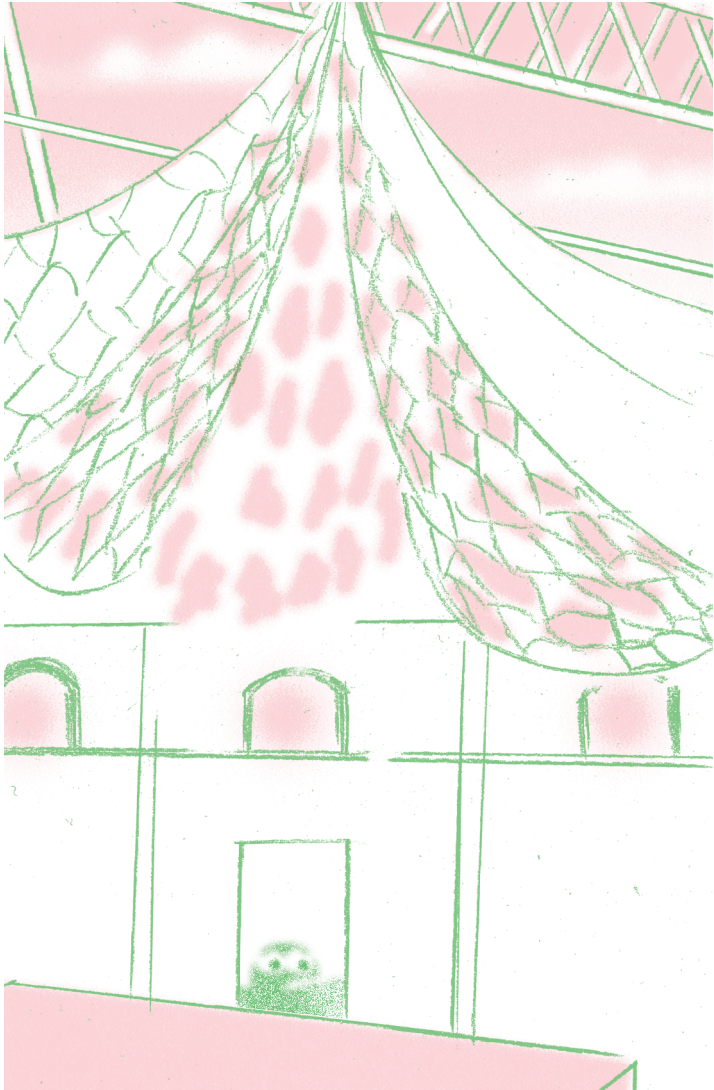
Regarde attentivement, sous tous les angles possibles, de près et de loin, une œuvre qui t'intrigue. Ferme les yeux et imagine-la. Elle fait maintenant partie du petit musée qui est dans ta tête.



Des gaufres dans le ciel

Tu te trouves maintenant dans la Cour des Forges, qui a perdu son toit suite à un incendie. Elle est aujourd'hui recouverte par une canopée colorée qui apporte de l'ombre.

Lumio souffre du soleil, à toi de le mettre à l'ombre en complétant la canopée.



Je suis un artiste _____ !

Complète le titre et choisis ta particularité.

Pour t'aider un peu, Lumio te donne quelques exemples.

Avant-gardiste, surréaliste, réaliste, poétique, romantique...

Si tu devais créer ou inventer une œuvre d'art,
à quoi ressemblerait-elle ?

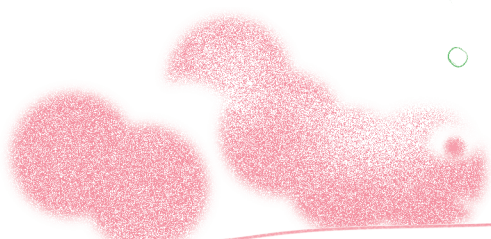
*poilue légère sérieuse
brillante douce effrayante
émouvante colorée rigolote
sombre*

Titre _____

Matériaux _____

Grande comme :

- Une pomme
- Un arbre
- Une feuille
- Une abeille



C'est quoi le cartel ?

Le cartel est ce petit rectangle collé au mur à proximité d'une œuvre où sont écrits : son titre, le nom de l'artiste, la date à laquelle l'œuvre a été créée, les matériaux qui la composent...

L'art à portée d'enfant

Billet expos Enfant & Co

Conçu spécialement pour les familles, ce billet permet de découvrir l'ensemble des expositions tout en bénéficiant d'un tarif réduit pour un ou deux adultes accompagnant jusqu'à cinq enfants.

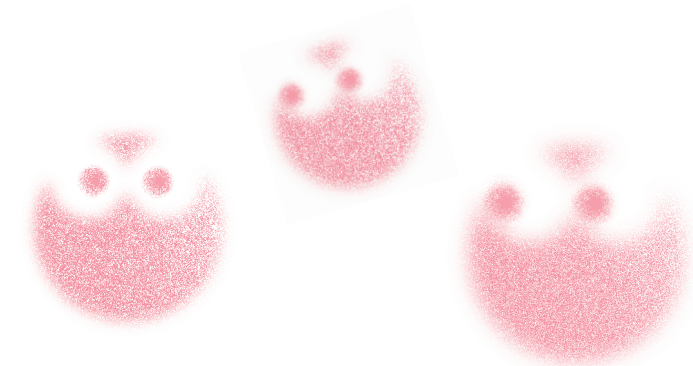
L'occasion idéale de partager des instants précieux tout en éveillant la curiosité des plus jeunes.

- 26 ans : Gratuit
Haute saison : 12€ par adulte
Basse saison : 7€ par adulte

Visites et ateliers

Tout au long de l'année, LUMA Arles propose des visites et des ateliers adaptés pour les plus jeunes. Inspirées du lieu et des expositions en cours, ces activités offrent aux enfants l'occasion d'apprendre tout en s'amusant.

Pour en savoir plus, rendez-vous aux points billetterie ou scannez le QR code



Conçu par l'équipe du Pôle Mediation
du Service Aux Publics - LUMA Arles

Illustrations :
Alexis Jamet & Manon Cezaro

Design Graphique :
Christine Denamur, Maria-Luisa Rojano



**Qu'as-tu pensé de
ton exploration
de LUMA Arles ?**

**À ton tour de
faire parler Lumio
ou de le dessiner !**

